

ESBLEITBILD

STRUKTUR

WERTE

STRATEGIE



WIR VERNETZEN.

MENSCHEN.BUSINESS.IDEEN.

UNSERE ERFOLGSFAKTOREN

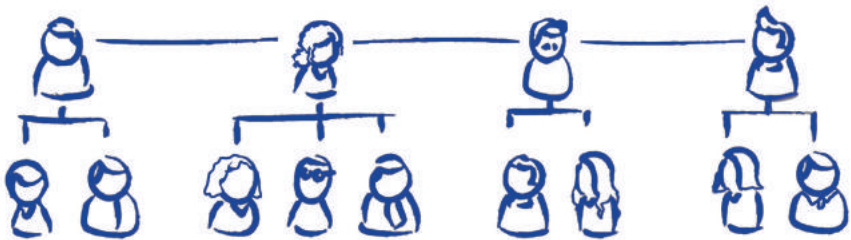
- Wir sind unabhängig, professionell und nahbar.
- Wir strukturieren und vermitteln Fachwissen.
- Wir denken zukunftsorientiert und sind Impulsgeber.
- Wir setzen den persönlichen Kontakt und Austausch mit unseren Mitgliedern / Partnern an erste Stelle.
- Wir bieten unseren Partnern eine kontinuierliche Präsenz am Markt.
- Wir fördern gezielt Kooperationen und Geschäftskontakte für neues Business.



STRUKTUR

1 DIE ESB HAT ...

eine flache Organisationsstruktur und eine flache Hierarchie mit kurzen Entscheidungswegen.



2 DIES VERLANGT VOM MITARBEITER ...

- Teamfähigkeit
- Flexibilität
- Eigenverantwortung
- unternehmerisches Denken

3 VORAUSSETZUNG IST ...

- ein individueller Handlungsspielraum bei geregelten Abläufen, Zuständigkeiten und Befugnissen
- definierte Aufgabenbereiche und Schnittstellen
- ein enger Austausch und Wissenstransfer

WERTE

An diesen Markenwerten orientiert sich das Denken und Handeln der ESB und ihrer Mitarbeiter:



STRATEGIE

1 TEAM – MITARBEITER

- Die ESB sucht aktiv Talente – unabhängig von Alter, Geschlecht oder Herkunft.
- Innerhalb der ESB werden Kompetenzen und Kompetenzfelder entwickelt.
- Kreativität und neue Ideen werden gefördert und von den Mitarbeitern gefordert.
- Die langfristige Entwicklung und Bindung der Mitarbeiter steht im Vordergrund.
- Eine Faszination und Neugier für die Themenfelder wird von den Mitarbeitern erwartet.

2 SERVICE – ANGEBOT – DIENSTLEISTUNG

- Die ESB schafft einzigartige Angebote, qualitativ wie quantitativ.
- Differenzierung durch Einzigartigkeit
- Hochwertiges Preis-/Leistungsverhältnis
- Essentiell sind ein hoher Serviceanspruch sowie Kundenfokus & Kundennutzen.
- Die ESB arbeitet proaktiv und schnell.
- Spannende Content-Formate und das Besetzen von Trend- und Zukunftsthemen sind der Kern.

3 WIRTSCHAFTLICHKEIT – ERFOLG

Der Erfolg wird durch vier wesentliche Faktoren gewährleistet:

1. ein attraktives Wachstum des Netzwerks und seiner Mitglieder
2. das Multiplizieren von erfolgreichen Formaten, Events und Konzepten
3. die Verbindlichkeit in der Zieldefinition und Zielerfüllung der ESB und aller Mitarbeiter
4. der Erfolg und die Funktionalität gelingt personenundabhängig im Team

KNOW-HOW

KONTAKTE

KOMMUNIKATION



ESB Marketing Netzwerk AG
Brunneggstr. 9/Postfach 519
9001 St. Gallen, Schweiz

Tel. +41 71 223 78 82
info@esb-online.com
www.esb-online.com