

Wir suchen Dich:

### Management-Trainee in Hamburg (auch ohne Studium/Abschluss) (m/w/d)

Die Hanse Mondial GmbH steht für Engagement, Zuverlässigkeit und Nachhaltigkeit. Als Anbieter für Mobilität der Zukunft für Events und Geschäftskunden, bringen wir täglich nationale und internationale Kunden pünktlich und individuell von A nach B.

Für die Weiterentwicklung und Ausbau unserer Erfolgsgeschichte, suchen wir **ab sofort** deine Verstärkung.

Du bist ein **Visionär** oder eine **Visionärin**, willst gleichzeitig **eigenständig** arbeiten und die **Dynamik** von einem jungen Unternehmen mitgestalten?

Du möchtest nicht nur zuschauen, sondern die Zukunft der umweltbewussten Mobilität von morgen mitgestalten? Aktiv zum Wandel einer nachhaltigen Welt beitragen? Dann werde Teil unseres jungen Start-up-Team im Herzen von Hamburg – und entscheide dich für einen Job mit Weiterentwicklung und Perspektive.

#### Deine Aufgaben:

- Du entwickelst strategische Projekte und bist ein fester Bestandteil in der Weiterentwicklung des Unternehmens
- Du bist kontinuierlich im Austausch mit neuen Partnern und Kunden
- Du arbeitest eng und auf Augenhöhe mit der Geschäftsführung und dem Management
- Intensives Mentoring, strukturierte Lernpfade & maßgeschneiderte Trainings sowie regelmäßiger Austausch mit anderen Kolleg:innen und Führungskräften ermöglichen dir eine kontinuierliche Weiterentwicklung
- Du übernimmst zunehmend mehr Verantwortung bei strategischen & abteilungsübergreifenden Projekten (z. B. Roll-Out neuer Tools & Prozesse)

#### Das ist uns sehr wichtig:

Du brennst für alle Themen rund um Analyse, Monitoring und Reporting relevanter KPIs. Du leitest gerne Maßnahmen ein und bist für die Umsetzung verantwortlich und erzielst dadurch eine kontinuierliche Optimierung der Aktivitäten. Du hast Spaß daran und bringst die nötigen Kenntnisse mit, um Prozesse zu hinterfragen und zu optimieren. Für dich ist es selbstverständlich, dass du am Ball bleibst und Themen zum Abschluss bringst.

Berufserfahrungen sind von großem Vorteil.

#### Dein Profil:

- Abitur wünschenswert und eventuell erste Erfahrungen als Gründer:in oder du warst nah dran und möchtest jetzt den nächsten Schritt wagen
- Du brennst für Start-Ups und Geschäftsideen und verfügst über ein unternehmerisches Denken
- Als „Future Leader“ hast du dein überdurchschnittliches Engagement unter Beweis gestellt, z. B. bei einer studentischen Unternehmensberatung oder bei deinem Engagement im sozialen Bereich
- Du hast Freude daran zu netzwerken und stehst gerne in der Öffentlichkeit bzw. im Rampenlicht
- Du hast sehr gute MS-Office Kenntnisse und sehr sichere Englischkenntnisse

Du bist dir nicht sicher, ob dein Profil zu 100% passt, doch die Stellenanzeige spricht dich an? Bewirb dich trotzdem!

#### Wir bieten:

- Ausführliches und individuelles Onboarding
- Perspektive – Führungskraft / Führen eines Geschäftszweiges der Hanse Mondial Gruppe / Aufstieg GF
- Modernste Software und Cloud-Tools
- Anspruchsvolle Aufgaben und Projekte
- Unterstützung bei der Vereinbarung von Beruf, Familie und Privatleben
- Innenstadtlage mit sehr guter ÖPNV Anbindung
- Unbefristetes Beschäftigungsverhältnis
- Offene Feedbackkultur und angenehmes Arbeitsklima
- Teamevents und Feste
- Die Chance, ein Unternehmen im schnellen Wachstum entscheidet mitzugestalten

Um unseren starken Wachstumskurs aufrecht zu erhalten und unsere Visionen zielführend umzusetzen, suchen wir dich!

Haben wir dein Interesse geweckt?

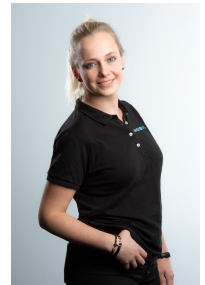
Dann freuen wir uns auf deine aussagekräftigen Bewerbungsunterlagen, die du uns gerne per Mail zuschicken kannst. Alternativ freuen wir uns auch über ein Video von dir, wo du dich vorstellst und etwas von dir und deinen bisherigen Erfahrungen erzählst. Es muss nicht immer klassisch sein, also lass dir gerne etwas einfallen und überzeuge uns von dir!

[karriere@hansemondial.de](mailto:karriere@hansemondial.de)

Wir freuen uns auf dich!

**Ansprechpartner Recruiting:**

Hanse Mondial GmbH



**Susann Kloß**

Office: +49 (0) 40 855 980 016

Mobil: +49 (0) 176 322 61 698

[karriere@hansemondial.de](mailto:karriere@hansemondial.de)