

Wir suchen Dich:

Kundenbetreuung/Abwicklung der Fahrten (m/w/d) Vollzeit, Teilzeit

Die Hanse Mondial GmbH steht für Engagement, Zuverlässigkeit und Nachhaltigkeit. Als Anbieter für Mobilität der Zukunft für Events und Geschäftskunden, bringen wir täglich nationale und internationale Kunden pünktlich und individuell von A nach B.

Für die Weiterentwicklung und Ausbau unserer Erfolgsgeschichte, suchen wir **ab sofort** deine Verstärkung.

Du bist ein **Organisationstalent**, willst **eigenständig** arbeiten und hast Spaß und Freude daran zu **kommunizieren** und Lösungen zu finden?

Du suchst den perfekten Wiedereinstieg oder bist auf der Suche nach einer neuen Herausforderung? Du wolltest schon immer zum Team einer dynamischen und modernen Agentur gehören? Du bist zeitlich flexibel, hast ein freundliches Auftreten und eine nette Stimme am Telefon?

Dann gehe mit uns in den offenen Austausch und werde Teil unseres Teams und gestalte mit uns eine spannende und herausfordernde Zukunft!

Deine Aufgaben:

- Betreuung und Sicherstellung eines reibungslosen Ablaufs aller Busfahraufträge
- Telefonate und Emailverkehr mit Kunden und Busunternehmen
- Qualitätskontrolle
- Enge Zusammenarbeit mit unserem Vertrieb und Einkauf
- Ansprechpartner für Logistik Kommunikation

Das solltest du mitbringen:

- Gute Deutsch- und Englischkenntnisse in Wort und Schrift
- Teamfähigkeit
- Freude am Umgang mit Menschen
- Ein aufgeschlossenes, sympathisches und kompetentes Auftreten
- Zeitliche Flexibilität und Bereitschaft auch mal am Wochenende zu arbeiten

Du möchtest nicht nur zuschauen, sondern die Zukunft der umweltbewussten Mobilität von morgen mitzugestalten? Aktiv zum Wandel einer nachhaltigen Welt beitragen? Dann werde Teil unseres jungen Start-up-Team im Herzen von Hamburg – und entscheide dich für einen Job mit Weiterentwicklung und Perspektive.

Wir bieten dir:

- Ausführliches und individuelles 100 Tage Onboarding
- Modernste Software und Cloud-Tools
- Anspruchsvolle Aufgaben und Projekte
- Unterstützung bei der Vereinbarung von Beruf, Familie und Privatleben
- Innenstadtlage mit sehr guter ÖPNV Anbindung
- Unbefristetes Beschäftigungsverhältnis
- Offene Feedbackkultur und angenehmes Arbeitsklima
- Teamevents und Feste
- Kostenlos Wasser & Kaffeevariationen
- Die Chance, ein Unternehmen im schnellen Wachstum entscheiden mitzugestalten

Um unseren starken Wachstumskurs aufrecht zu erhalten und unsere Visionen zielführend umzusetzen, suchen wir dich!

Haben wir dein Interesse geweckt?

Dann freuen wir uns auf deine aussagekräftigen Bewerbungsunterlagen, die du uns gerne per Mail zuschicken kannst.

karriere@hansemondial.de

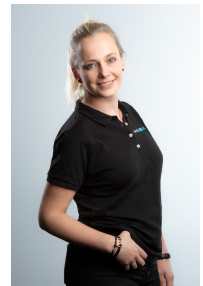
Erläutere

- Warum du für uns arbeiten möchtest?
- Ab wann du bei uns beginnen kannst
- Deine Gehaltsvorstellung

Wir freuen uns auf dich!

Ansprechpartner Recruiting:

Hanse Mondial GmbH



Susann Kloß

Office: +49 (0) 40 855 980 016

Mobil: +49 (0) 176 322 61 698

karriere@hansemondial.de